

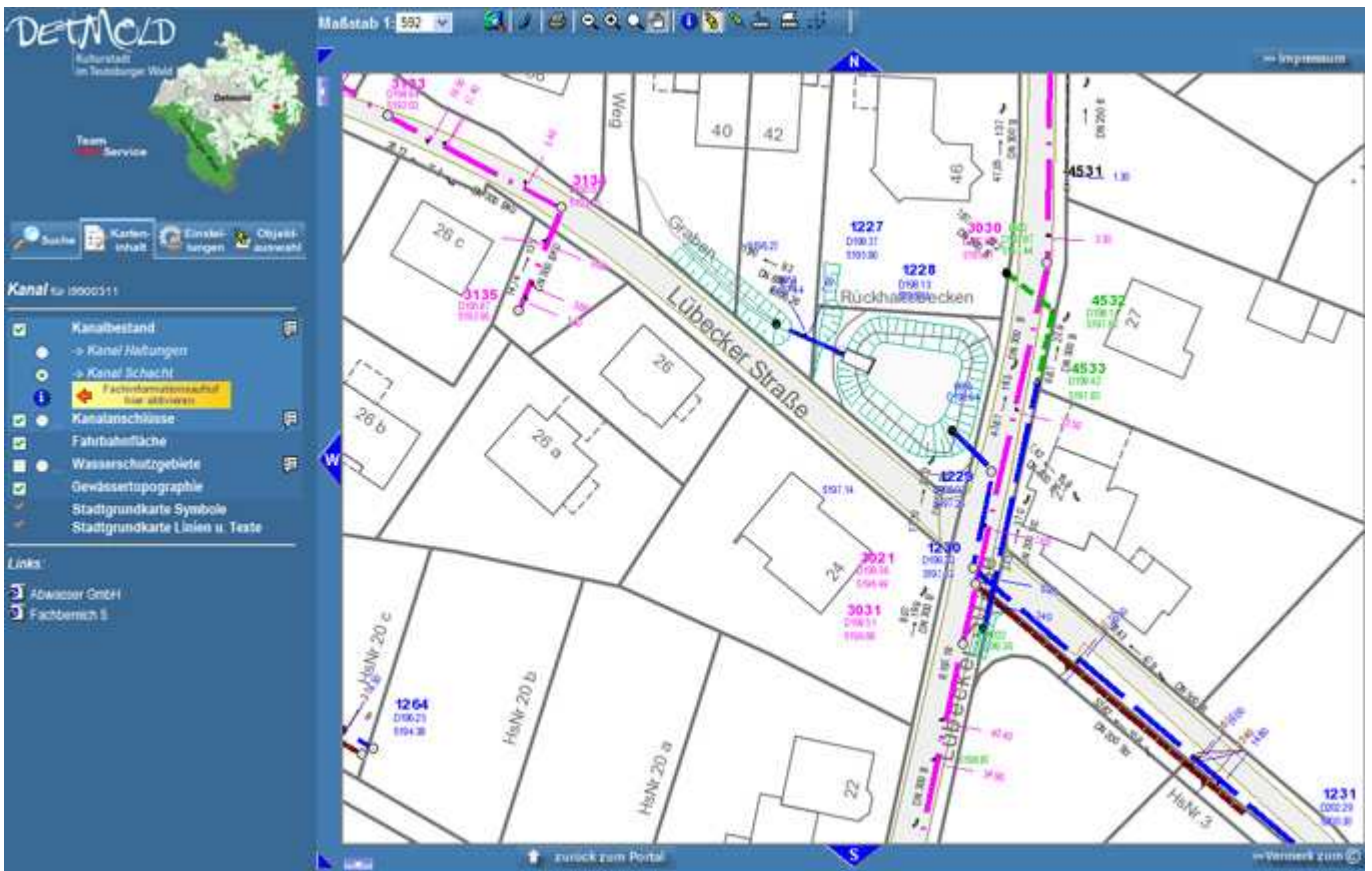
Planung, Aufbau und Aktualisierung von Kanal- und Leitungskataster

Projekt

Aufbau und Realisierung des Kanalkataster für die Stadt Detmold mit der Kanaldatenbank ARLIS vom KRZ Lemgo und Sicad SD bzw. ARC GIS

Leistungen

- Digitale Kanalnetzvermessung im gesamten Stadtgebiet Detmold mit ca. 650 Km Kanalnetz
- Ortung und Vermessung der Abwasserdruckrohrleitungen und deren Leitungsdokumentation
- Erfassung der Strassentopographie mit Fahrbahnränder, Strassensinkkästen und begleitende Böschungen
- Aufnahme der Sonderbauwerke wie RRB, Düker, Pumpwerke, RKB und RÜB
- Datenaufbereitung mit Plausibilitätskontrolle und Abgleich mit den Inspektionsdaten gemäß SöwV Kan
- Überführung der gesamten Kanalnetzdaten nach ARLIS mit graphischer Darstellung in Sicad SD, ARC GIS



Ausschnitt des Online-Portal der Stadt Detmold vom Kanalbestand mit begleitender Topographie

Ersterfassung und Aktualisierung der Kanaldatenbank ARLIS

- * Schächte und Sonderbauwerke
- * Haltungen und Abwasserdruckleitungen
- * Inspektionsdaten und Schadensdokumentation
- * Vermögensbewertung und Fortschreibung
- * Kanalanschlüsse und Leitungen
- * begleitende Topographie wie Fahrbahn, Böschungen, Gräben
- * Entwässerungselemente wie Abläufe, Fallrohre und Rinnen

