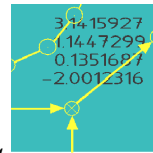


unsere Referenz zur



Büro für GeoInformatik

Bestandsaufnahme und Grundlagenermittlung vom Innenhof Residenzschloß Detmold für Planung, Ausschreibung und Denkmalschutz

Projekt

Sanierung des Innenhofes vom Residenzschloß Detmold gemäß der Denkmalpflege

Leistungen

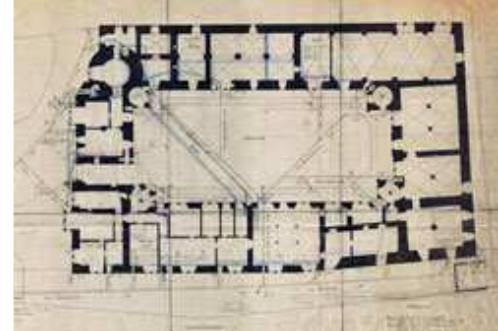
- Erfassung des Urgeländes mit Höhenaufnahme für Entwurf und Detailplanung der Baumaßnahme (Entwurfsvermessung)
- Baubegleitende Vermessungsarbeiten wie Absteckung und Aufmaß für die Erdmassenermittlung und Bauabrechnung (Bauvermessung)
- Digitale Bestandsdokumentation



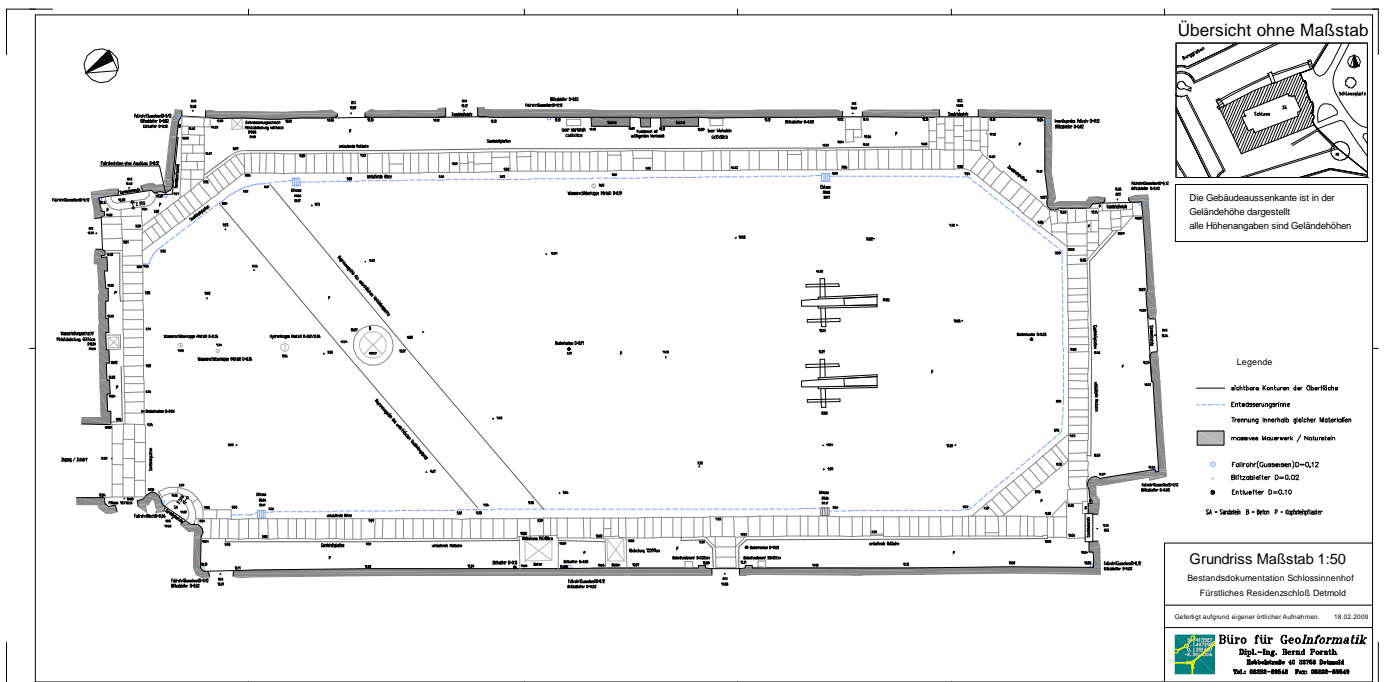
Residenzschloß Detmold



Entwurfsvermessung des Schlosshof



Sichtung und Übernahme alter Pläne



Detaildarstellung für Denkmalpflege