

Entwurfs- und Bauvermessung, digitale Bestandsdokumentation, Bauabrechnung mit Abrechnungsplänen und Massenaufstellung

Projekt

Neubau eines Regenrückhaltebecken (RRB) zur Speicherung und Nachbehandlung des Regenwasser

Leistungen

Vermessung des Urgelände und Endausbau im G/K-System mit NN-Höhen für Bauabrechnung und Dokumentation

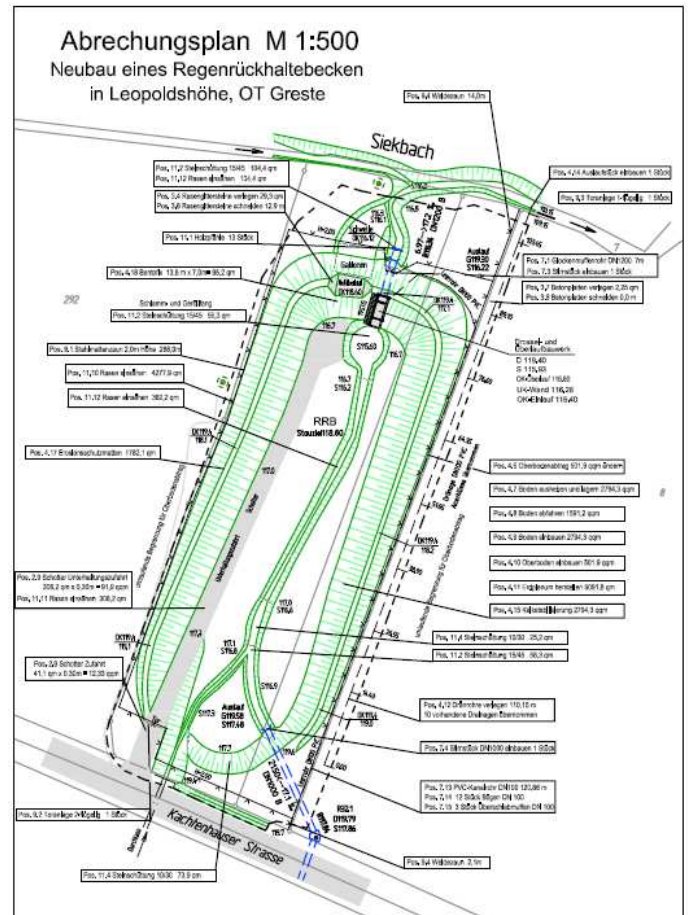
Digitale Bestandsdokumentation gemäß DIN 2425 Teil 4 (Kanalbestandsdokumentation) im AutoCAD-Format und ISYBAU Datenaustauschformat (Typ K für Kanalstammdaten , Typ LK für Leitungsstammdaten)

Massenermittlung von Bodenauftrag , Bodenabtrag , Oberflächen und Mutterboden im DGM

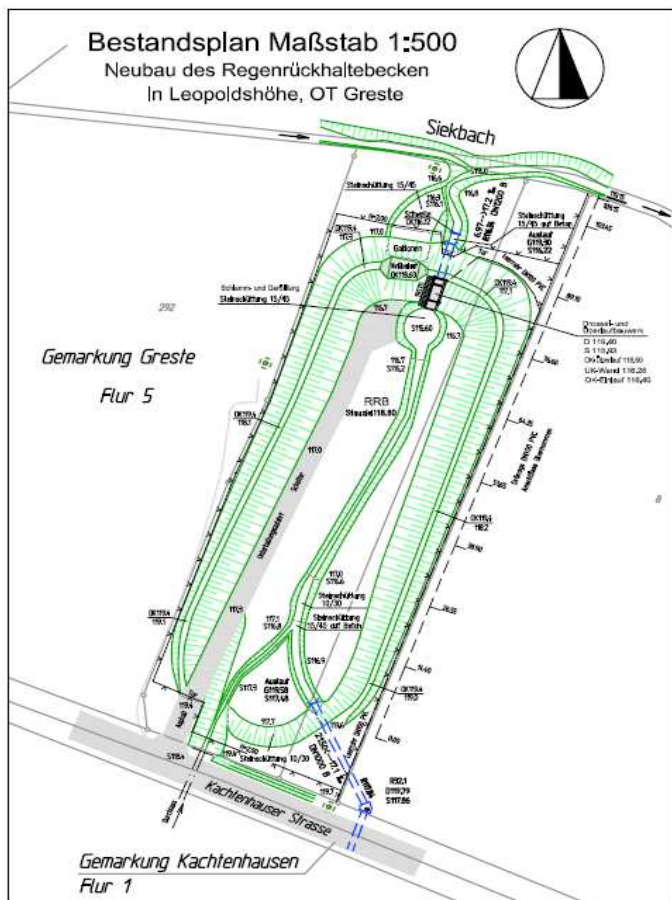
Erstellung der Abrechnungspläne und prüffähigen Nachweise für die Bauabrechnung



neues Regenrückhaltebecken (RRB)



Abrechnungsplan für die Bauabrechnung



Bestandsplan des RRB nach Fertigstellung